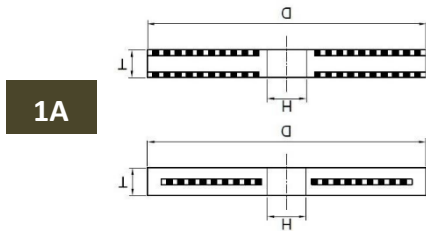


强化树脂黏结切断片与平研砂轮

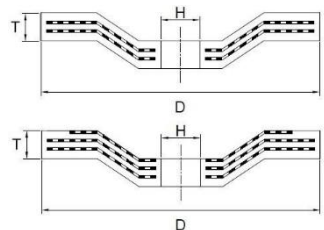
REINFORCED RESIN BOND Cut-off & Depressed centre



嘉宝强化树脂黏结切断片与平面研磨砂轮，内含多层纤维网补强，安全性高，磨削快速，泛用于切割或磨除铸件毛边、赘屑及磨平金属熔接处、焊角、隅角等。下为强化树脂黏结切割片(1A)与平研砂轮(1A、27A)之形缘图：



1A



27A

单层网与双层网(F2)设计

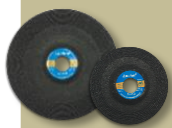
强化树脂黏结切割片与平研砂轮使用转速建议：

砂轮外径	砂轮厚度	孔径	F1 max rpm	F2 max rpm
100 mm	1 - 6 mm	16 mm	13,700	15,300
125 mm	2 - 6 mm	22 mm	11,000	12,200
180 mm	2 - 3 mm	22 mm	7,600	8,500
305 mm	2 - 6 mm	25.4 mm	4,500	5,000
355 mm	2 - 3.2 mm	25.4 mm	3,900	4,300
405 mm	3 - 4 mm	25.4 mm	3,000	3,800

强化树脂黏结切割片与平研砂轮标准品

强化树脂黏结平面研磨砂轮之标准品规格尺寸: (单位:mm)

品项	规格	尺寸	包装量	砂轮色
强化树脂 平研砂轮	A24 BF 27A	100 X 6 X 16	100 pcs	■
	A24/WA24 BFR 27A	100 X 6 X 16	100 pcs	■
	A24 BF 27A	125 X 6 X 22	100 pcs	■
	A24/WA24 BFR 27A	125 X 6 X 22	100 pcs	■
	A24 BF 27A	150 X 6 X 22	50 pcs	■
	A24 BF 27A	180 X 6 X 22	50 pcs	■
	A24 BFR 27A	180 X 6 X 22	50 pcs	■
	WA24 BFR 27A	180 X 6 X 22	50 pcs	■



强化树脂黏结切割片之标准品规格尺寸: (单位:mm)

品项	规格	尺寸	包装量	砂轮色
强化树脂 切断砂轮	AC46 BF 1A	100 X 1 X 16	640 pcs	■
	AC46 BF 1A	100 X 2 X 16	240 pcs	■
	AC46 BF2 1A	100 X 2 X 16	240 pcs	■
	A30 BFR2 1A	180 X 3 X 22	100 pcs	■
	A30 BF 1A	305 X 3.2 X 25.4	25 pcs	■
	A30 BSFR 1A	305 X 3.2 X 25.4	25 pcs	■
	A30 BF 1A	355 X 3.2 X 25.4	25 pcs	■
	A30 BSFR 1A	355 X 3.2 X 25.4	25 pcs	■
	A30 BF 1A	405 X 3.5 X 25.4	25 pcs	■
	A30 BSFR 1A	405 X 3.5 X 25.4	25 pcs	■



- F1单层玻璃纤维网
- F2双层玻璃纤维网



强化树脂黏结切割片与平研砂轮特性

1. 砂轮内夹有特殊补强材料，安全性高、作业效率快。
2. 专用于铸件、熔接、焊角、隅角、弧形面等各种难削材及一般铁材、钢材、铜材切割。
3. 锐利、耐用、泛用性佳、磨削应用范围广。

下表为强化树脂黏结切断片与平研砂轮之磨料与工件材质对照表:

材质与磨料	A	64A	WA	SPA	AZ	A/C
碳钢	●	●		●	●	
高强度钢	●	●		●	●	
不锈钢	●		●		●	
合金钢	●		●		●	
铸铁	●	●		●	●	
铝材	●					●
青、黄铜	●					●
钛合金	●			●		●



- 棕钢玉(A)磨料可广泛运用在各种材质工件之研磨。
- 锆钢玉(AZ)磨料具备坚韧、高密度、耐热等特性，展现较佳的使用寿命。
- 如有进一步订购需求，请透过以下联络方式联系我们，谢谢。

COMPANY INFORMATION

嘉宝自然工业股份有限公司

详细信息请洽营业人员:

联络信息:

TEL : +8862-2679-3461

FAX : +8862-8677-1742

地址: 新北市莺歌区福安街一号

在线服务:

官网: www.carbo.com.tw

E-mail: webmaster@carbo.com.tw



■ 使用砂轮时,请严守正确使用规范并谨慎操作以维护自身安全。