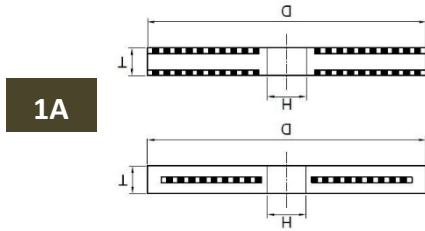


## 強化樹脂黏結切斷片與平研砂輪

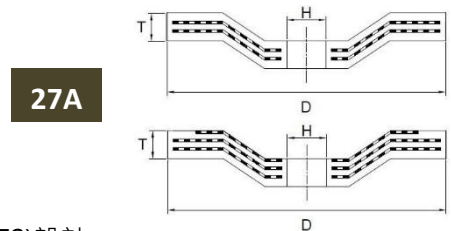
### REINFORCED RESIN BOND Cut-off & Depressed centre



嘉寶強化樹脂黏結切斷片與平面研磨砂輪，內含多層纖維網補強，安全性高，磨削快速，泛用於切割或磨除鑄件毛邊、贅屑及磨平金屬熔接處、焊角、隅角等。下為強化樹脂黏結切割片(1A)與平研砂輪(1A、27A)之形緣圖：



1A



27A

單層網與雙層網(F2)設計

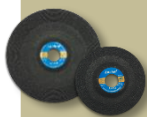
強化樹脂黏結切割片與平研砂輪使用轉速建議：

砂輪外徑	砂輪厚度	孔徑	F1 max rpm	F2 max rpm
100 mm	1 - 6 mm	16 mm	13,700	15,300
125 mm	2 - 6 mm	22 mm	11,000	12,200
180 mm	2 - 3 mm	22 mm	7,600	8,500
305 mm	2 - 6 mm	25.4 mm	4,500	5,000
355 mm	2 - 3.2 mm	25.4 mm	3,900	4,300
405 mm	3 - 4 mm	25.4 mm	3,000	3,800

# 強化樹脂黏結切割片與平研砂輪標準品

強化樹脂黏結平面研磨砂輪之標準品規格尺寸: (單位:mm)

品項	規格	尺寸	包裝量	砂輪色
強化樹脂 平研砂輪	A24 BF 27A	100 X 6 X 16	100 pcs	■
	A24/WA24 BFR 27A	100 X 6 X 16	100 pcs	■
	A24 BF 27A	125 X 6 X 22	100 pcs	■
	A24/WA24 BFR 27A	125 X 6 X 22	100 pcs	■
	A24 BF 27A	150 X 6 X 22	50 pcs	■
	A24 BF 27A	180 X 6 X 22	50 pcs	■
	A24 BFR 27A	180 X 6 X 22	50 pcs	■
	WA24 BFR 27A	180 X 6 X 22	50 pcs	■



強化樹脂黏結切割片之標準品規格尺寸: (單位:mm)

品項	規格	尺寸	包裝量	砂輪色
強化樹脂 切斷砂輪	AC46 BF 1A	100 X 1 X 16	100 pcs	■
	AC46 BF 1A	100 X 2 X 16	100 pcs	■
	AC46 BF2 1A	100 X 2 X 16	50 pcs	■
	A30 BFR2 1A	180 X 3 X 22	50 pcs	■
	A30 BF 1A	305 X 3.2 X 25.4	25 pcs	■
	A30 BSFR 1A	305 X 3.2 X 25.4	25 pcs	■
	A30 BF 1A	355 X 3.2 X 25.4	25 pcs	■
	A30 BSFR 1A	355 X 3.2 X 25.4	25 pcs	■
	A30 BF 1A	405 X 3.5 X 25.4	25 pcs	■
	A30 BSFR 1A	405 X 3.5 X 25.4	25 pcs	■



- F1單層玻璃纖維網
- F2雙層玻璃纖維網



# 強化樹脂黏結切割片與平研砂輪特性

1. 砂輪內夾有特殊補強材料，安全性高、作業效率快。
2. 專用於鑄件、熔接、焊角、隅角、弧形面等各種難削材及一般鐵材、鋼材、銅材切割。
3. 銳利、耐用、泛用性佳、磨削應用範圍廣。

下表為強化樹脂黏結切斷片與平研砂輪之磨料與工件材質對照表:

材質與磨料	A	64A	WA	SPA	AZ	A/C
碳鋼	●	●		●	●	
高強度鋼	●	●		●	●	
不鏽鋼	●		●		●	
合金鋼	●		●		●	
鑄鐵	●	●		●	●	
鋁材	●					●
青、黃銅	●					●
鈦合金	●			●		●



- 氧化鋁磨料可廣泛運用在各種材質工件之研磨。
- 氧化鋯(AZ)磨料具備堅韌、高密度、耐熱等特性，展現較佳的使用壽命。
- 如有進一步訂購需求，請透過以下聯絡方式聯繫我們，謝謝。

## COMPANY INFORMATION

## 嘉寶自然工業股份有限公司

詳細資訊請洽營業人員:

聯絡資訊:

TEL : 02-2679-3461

FAX : 02-2679-4561

地址：新北市鶯歌區福安街一號

線上服務：

官網：[www.carbo.com.tw](http://www.carbo.com.tw)

E-mail：[webmaster@carbo.com.tw](mailto:webmaster@carbo.com.tw)



MIRDC  
ISO 9001



TD040003

- 使用砂輪時，請嚴守正確使用規範並謹慎操作以維護自身安全。