

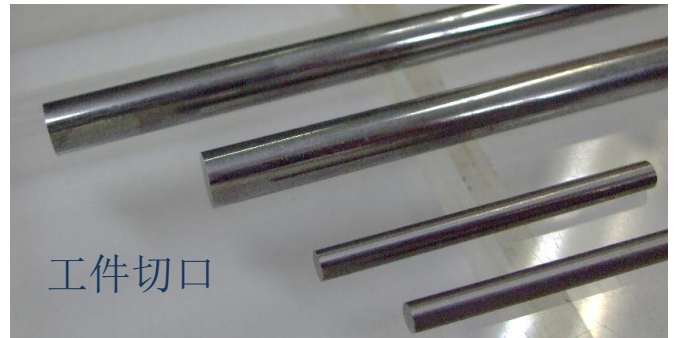
**RESIN PRECISION
 DIAMOND
 CUTTING WHEELS**

新一代 BCW 树脂法精密金钢石切割片配方经过不断地改良，配方设计优异切削性与寿命表现，使得该产品拥有高性价比。

■ **树脂法精密金钢石切片特性:**

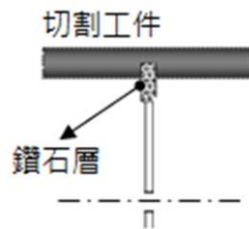
1.优异切削力 2.研磨寿命长 3.加工精度高

提供单刀与多刀用树脂法精密金钢石切断片，优异的切削力以及高精度质量，耐高速运转，适合各种材质切断制程。



工件切口

■ **切断制程:**
CUTTING →



■ **产品说明:**

L 与 M 型切片适用范围:

锐利 L 型	适用一般切断制程，如钨钢棒、陶瓷
量产 M 型	适用于大量生产，如微钻切断制程

**MATERIAL &
 WORK-PIECE**

**适合
 加工
 材质与工作物**

- 硬质合金(Tungsten carbide)
- 陶瓷(Fine ceramic)
- 蓝宝石(Sapphire)
- 玻璃(Glass)
- 石英(Quartz)
- 铁氧磁体(Ferrite)

**METHOD of
 CUTTING**

**精密树脂切断片
 切割
 方式**

树脂法精密金钢石切断片适用机台类型与切割方式:

平面切割机台
单刀切割机台
多刀切割机台

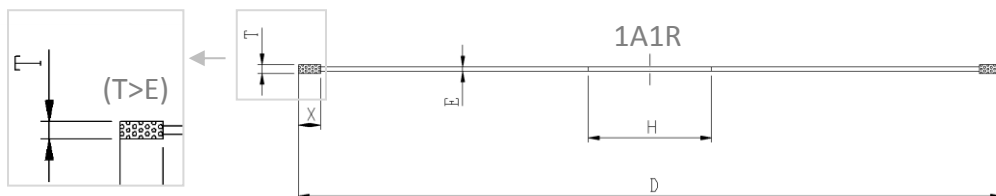
规格形缘

■ BCW 规格尺寸标示方法

SDC	120	P	125	M	BCW	1A1R	7.5	153	X	1	X	19.05	X	0.8	X	7.5
磨料	粒度	结合度	集中度	L 型 M 型	结合剂	形缘	切層 厚度	外径	X	厚度	X	孔径	X	基材 厚度	X	切層 厚度

■ BCW 常用形缘 1A1R

D	T	H	E	X
外径	厚度	孔径	基材 厚度	钻石 厚度



常用尺寸

■ 下表为常见 BCW 树脂法金钻石切片尺寸:

● 常备尺寸

厚度 \ 外径	125 mm	127 mm	128 mm	153 mm	180 mm	200 mm
0.4 mm	●					
0.5 mm	●	●	●	●		
0.6 mm	●	●	●	●		
0.8 mm	●	●	●	●		
1.0 mm	●	●	●	●	●	●
1.2 mm	●	●	●	●	●	●
1.5 mm	●	●	●	●	●	●
2.3 mm	●	●	●	●	●	●

■ 表格为常见树脂法金钻石切断片尺寸，如有其他尺寸需求，敬请来电或来信洽询！

■ 亦可订制 CBN 切断片

嘉宝自然工业股份有限公司

CARBO TZUJAN INDUSTRIAL CO., LTD.

● 详细信息请洽营业人员:

Anchor®

联络信息:

- 电话 : (02)2679-3461
- 传真 : (02)2679-4561
- 总公司地址: 新北市莺歌区福安街一号
- 在线客服请上官网 : www.carbo.com.tw
- E-mail : webmaster@carbo.com.tw

注意事项:

- 使用砂轮时,请严守正确使用规范并谨慎操作以维护自身安全。